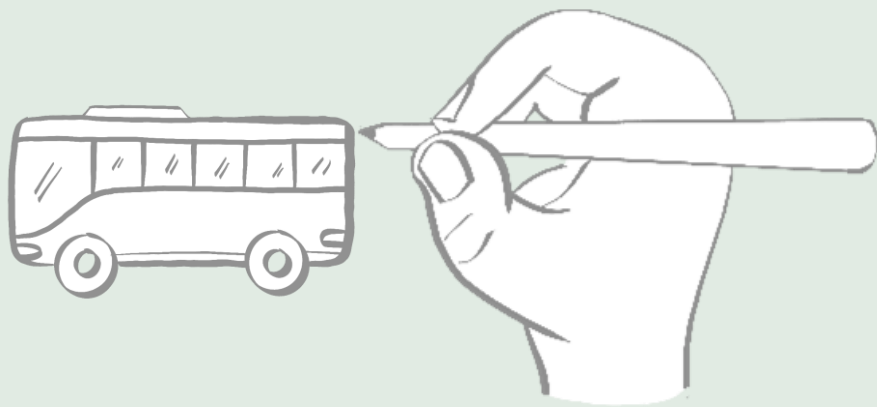


Borgerdrevne mobilitetsløsninger

Internationale erfaringer

Maria Wass-Danielsen

Partner og seniorkonsulent, Urban Creators



01. HVORFOR DETTE EMNE?

**02. COMMUNITY TRANSPORT,
ENGLAND**

03. BÜRGERBUS, TYSKLAND

HVORFOR DETTE EMNE?



Tilgang til borgerdrevet mobilitet i England

- Frivilligt drevet organisationer
- Lokal forankret og finansieret (inkl. fondsmidler)
- Typer af delemobilitet
 - Frivillig bus,- og bilkørsel i lokalsamfundet
 - Skoletransport
 - Dial-a-ride (dør-til-dør transport for mobilitetsbesværede borgere)
 - Wheels-to-work (Midlertidig køretøj stilles til rådighed)
 - Leje af køretøj
- Medlem af Community Transport Association

Community Transport Association, UK

- Velgørende interesse- og medlemsorganisation
- Støtter frivillige mobilitetstilbud i lokalsamfund
- Arbejder på politisk niveau
- Rådgiver lokale mobilitetsservices
- Tilbyder sikkerhedstræning og chaufførtræning
- Finansiering bl.a. fra staten og støtter alle former for fællesskabscentrerede mobilitetstilbud
- Oftest behovsstyret, men **flere og flere faste ruter kommer til...**



urban
creators

Tilgang fra den britiske regering:

“...local transport authorities, working in partnership with their communities, to identify the right solutions that meet the economic and environmental challenges faced in their areas and deliver the greatest benefits for their area. Local Authorities can use a variety of sources of finance, whether from central government or locally raised, to fund the provision of Community Transport”. [DfT, HC 719, October 2014]

Case OurBus Bartons UK

- Barton (9.400 indbyggere)
- Stiftet og driftet af lokale frivillige
 - 10 frivillige + frivillige chauffører
- Reaktion på nedskæringer i den kollektive transport i lokalområdet
- Busserne ejes af OurBus selv
 - Finansieret gennem fondsmidler og donationer





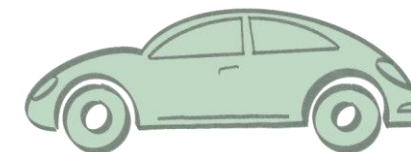
OurBus Bartons, UK

- Busserne kan hyres udenfor køretid:
 - Lejes til transport til særlige begivenheder
 - Rabat til lokale skoler og fællesskaber
- Fast rutebus på ni ruter
 - Forbinder til knudepunkter i større byer
- Medlem af Community Transport Associationens
 - Får tilbudt træning til nye frivillige chauffører





Case: Ripon & Rural Voluntary Car Driving Service, UK



- Ripon (16.000 indbyggere)
- Frivillig transportservice koordineres af lokal velgørenhedsorg. (HELP)
- Frivillige chauffører i deres egne biler
- Passager betaler kontant (45 p) pr mil til chauffør som dækning for strøm/brændstof
- Skal bestilles to arbejdsdage før
- Tilbud til personer uden adgang til egen transport og kollektiv transport
- Mere end 10.000 ture årligt
- Permanent ordning

Mobilitetsløsninger, Baden-Württemberg, Tyskland

Formål

- Frivillige borgere kører andre borgere
- Fire typer
 - Borgerbus (Bürgerbus) – fast rute
 - Tilkalderkørsel – borgere efterspørger afhentning på adresse
 - Skal bestilles via telefon
 - Man samler lift, så flere kører sammen
 - Transport til specifikke sociale grupper
 - Oftest ældre eller mobilitetsbesværede passagerer
 - Lift med frivillig chauffør i egen bil



Mobilitetsløsninger, Baden-Württemberg, Tyskland

Organisering

- Delstatens videnscenter for kollektiv transport i landområder har fokus på frivillig borgerdrevet kollektiv transport
- 19 lokale transportorganisationer i delstaten
 - Koordinerer lokal transportkørsel af de frivillige
 - Sikrer genkendelighed med ens logo og design på køretøjerne
 - Håndterer fakturering
- Delstaten yder økonomisk støtte



Case Baden-Württemberg, Tyskland, Bürgerbus,

- Bürgerbus er kollektiv transport drevet af frivillig lokale borgere
- Skal understøtte eksisterende kollektiv transport
- Små busser og biler
- Kræver ikke særligt kørekort
- Flere borgere kan være chauffører
- Permanent ordning med faste ruter
- Ikke tiltænkt pendling
- Tilbuddet starter kl. 8.00





Case Baden-Württemberg, Tyskland, Bürgerbus,

Statistik

60 borgerbusser i Baden-Württemberg

En borgerbus transporterer typisk 5-20.000 passagerer
årligt

Typiske passagerer er ældre og mobilitetsbesværet
personer

350 borgerbusser på landsplan i Tyskland

To typer borgerbusser

By-land-forbindelse

Forbinder små landsbyer med større byer med
forbindelser videre

Landsbybus

Forbinder byens yderområder med centrum og med andre
transportforbindelser

Tak!



urban
creators