

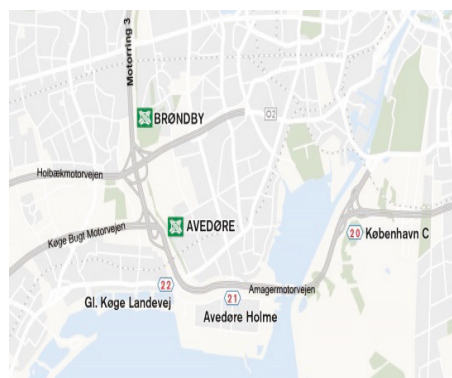
# Faktaark: Forundersøgelser af kapacitetsudvidelser på Amagermotorvejen og Øresundsmotorvejen

E20 Amagermotorvejen, der strækker sig fra motorvejskryds Avedøre frem til udfletningen mellem Øresundsmotorvejen og forbindelsen til København C, har i dag kritisk belastning med 120-130.000 daglige billister. Øresundsmotorvejen, der fører E20 til Københavns Lufthavn og videre til Sverige, risikerer kritisk trængsel på den vestligste del inden for en kort årrække.

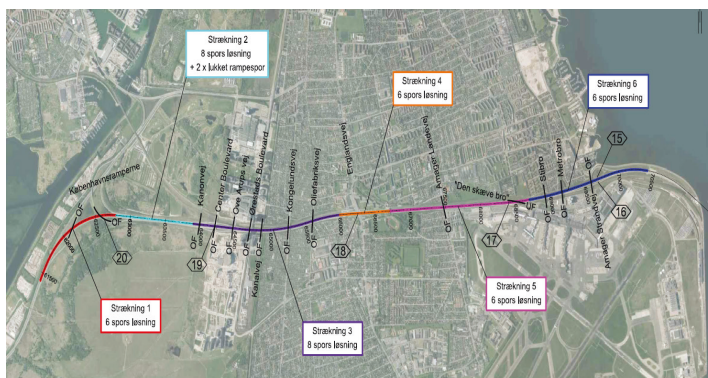
Regeringen har med finanslovsaftalen for 2019 sammen med Dansk Folkeparti afsat 8 mio. kr. til at gennemføre en forundersøgelse af udbygning af Amagermotorvejen og vil ligeledes igangsætte en forundersøgelse af udbygning af Øresundsmotorvejen, finansieret inden for Sund & Bælts økonomi.

Forundersøgelsen af Amagermotorvejen vil belyse to muligheder for udbygning af motorvejen. Dels en udbygning i fuld bredde og dels en udbygning til 8 spor ved reduktion af køresporsbredder og inddragelse af nødspor. I tillæg hertil vil forundersøgelsen afdække mulige ombygninger af motorvejens eksisterende tilslutningsanlæg, hvor der også i dag er lange køer i myldretiden. Forundersøgelsen forventes afrapporteret ved udgangen af 2020 og vil blandt andet indeholde beregninger af trafik, anlægsøkonomi og samfundsøkonomiske gevinster.

Figur 1: Amagermotorvejen



Figur 2: Øresundsmotorvejen



Forundersøgelsen af Øresundsmotorvejen gennemføres af Sund & Bælt og vil belyse en udvidelse af hele Øresundsmotorvejen med et ekstra spor i hver retning. For den vestlige del inden afgreningerne til Amagermotorvejen og København C betyder det en udvidelse fra tre til fire spor, mens det for den østlige del betyder, at strækningen udvides fra to til tre spor i hver retning. Dette gælder dog ikke den østligste del af motorvejen (fra afkørsel 17). Forundersøgelsen forventes afrapporteret i løbet af 2020 og vil blandt andet indeholde beregninger af trafik, anlægsøkonomi og samfundsøkonomiske gevinster.