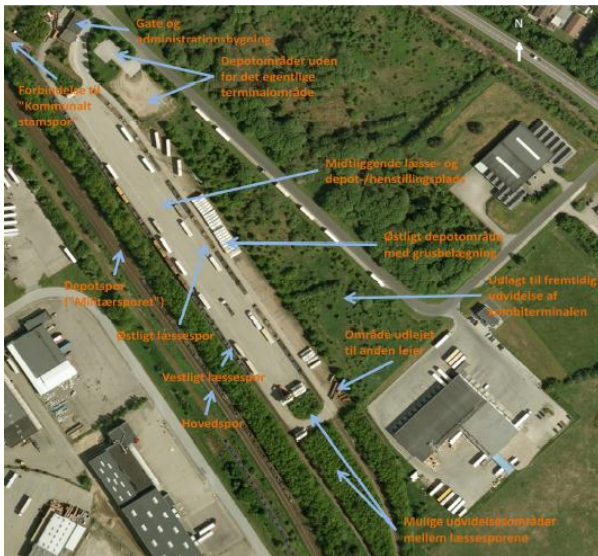


HANDOUT



Dato
J. nr.

Udvidelse af kombiterminalen i Padborg

Trafikstyrelsen og COWI har udarbejdet en markedsanalyse, der belyser potentialet ved at udvide kapaciteten på kombiterminalen i Padborg.

I de senere år har kombiterminalen i Padborg oplevet en kraftig vækst med nye kunder indenfor bl.a. køletransporter. Mens terminalerne i Taulov og Høje Taastrup er blevet opgraderet for nyligt, er kapaciteten på terminalen i Padborg meget begrænset.

På baggrund af den gennemførte markedsanalyse vurderes det, at godsmængderne allerede inden for de kommende år vil overstige terminalens nuværende kapacitet. Hvis ikke kapaciteten skal være den begrænsende faktor for udviklingen af jernbanegods i Padborg, er det derfor nødvendigt at udvide terminalen.

Med den seneste aftale har forligskredsen bag En grøn transportpolitik besluttet at afsætte 10,5 mio. kr. til en opgradering af kombiterminalen i Padborg.

Størstedelen af midlerne anvendes på at udvide terminalområdet bl.a. til mere depotplads. Opgraderingen medvirker således både til at øge terminalens kapacitet og optimere de driftsmæssige forhold. Dermed vil terminalen komme op på niveau med de øvrige kombiterminaler, og kan bidrage til at sikre den forventede vækst i jernbanegodstrafikken i de kommende år.