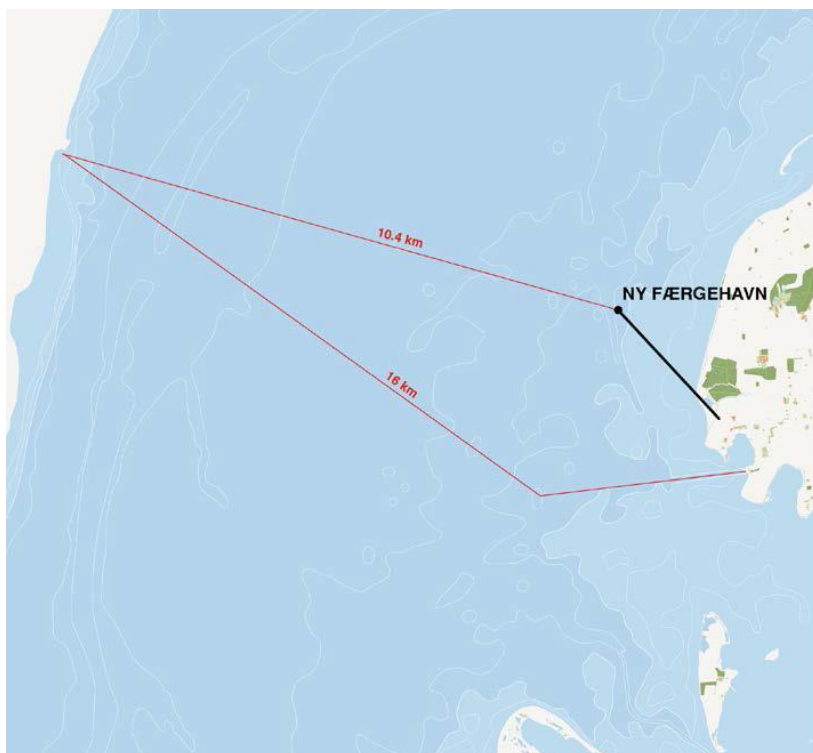


## Fremskudt færgehavn ved Tårs



En ny, fremskudt færgehavn ud for Tårs på Lolland indebærer, at der anlægges en dæmning ud fra kysten i et lavvandet område, hvorpå der anlægges en tilslutningsvej, der fører frem til færgelejet for enden af dæmningen.

Det indebærer, at overfartstiden med færgen mellem Spodsbjerg og Tårs kan reduceres. En screening viser, at en fremskudt færgehavn kan være samfundsøkonomisk rentabel, hvis den kan anlægges for højst 1,26 mia. kr. inklusive 50 pct. reserver. Der er stor usikkerhed knyttet til placering af havnen og anlægsoverslaget.

Med udgangspunkt i eksisterende viden igangsættes en undersøgelse, der skal afdække muligheder, konsekvenser og udgifter ved etablering af en fremskudt færgehavn ved Tårs. Der afsættes 1 mio. kr. i 2018 til undersøgelsen.