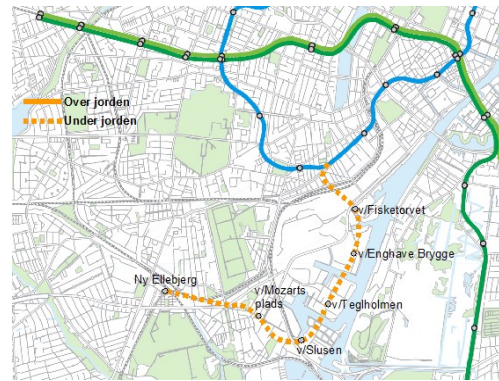
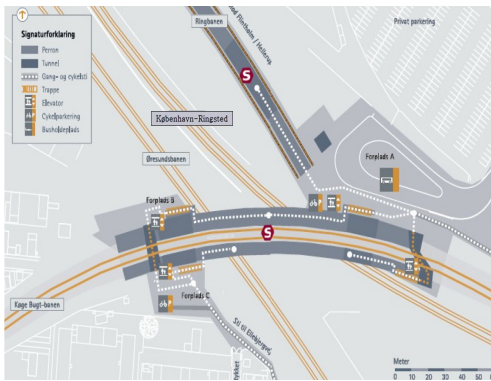


## FAKTAARK



Dato 12. juni 2012  
J. nr. 2012-732

### Sammenhængende kollektivt net i hovedstadsområdet

Hovedstadsområdet har i dag ganske få centrale trafikknudepunkter, hvor de kollektivt rejsende kan skifte fra en linje til en anden og dermed komme hurtigt til deres endelige rejsemål. Flere kollektive trafikknudepunkter med gode omstigningsmuligheder giver flere passagerer helt nye direkte rejsemuligheder. Samtidig opnås et mere robust kollektivt transportsystem, hvor rejsende får alternative rejsemuligheder.

Beliggenheden af Ny Ellebjerg station og Glostrup station gør det oplagt at de udvikles til fremtidige centrale knudepunkter for den kollektive trafik i København.

Ny Ellebjerg kan være knudepunkt for den sydlige pendlertrafik til og fra København og med mulighed for international opkobling til lufthavnen og trafikken over Øresund. Etableringen af en metroafgrening fra Cityringen til Sydhavnen og Ny Ellebjerg og nye perroner muliggør etableringen af et nyt centralt knudepunkt med talrige omstigningsmuligheder. Knudepunktet har således potentiale for blive omstigningspunkt for international trafik, landsdelstrafikken samt for regionale og lokale pendlere.

Glostrup station kan på sigt udvikles til et nyt trafikalt knudepunkt for den vestlige pendlertrafik fra f.eks. Roskilde, Slagelse og Rindsted, hvor der vil være omstigningsmuligheder til en kommende letbane i Ring 3 og S-tog.

Med etableringen af nye knudepunkter bliver det samtidig relevant at se på hvilke metro- og letbaneudbygninger, som vil medvirke til at give et bedre og mere sammenhængende kollektiv trafik net.

#### Perspektiverne for Ny Ellebjerg

Ny Ellebjerg ligger i Valby sydvest for København ca. 4 km fra Rådhuspladsen. Ny Ellebjerg station betjenes i dag af to S-togslinjer – som endestation for Ringbanen og station for S-toget på Køge Bugt-banen.

Desuden løber Øresundsbanen gennem Ny Ellebjerg, og togene på den kommende nye jernbane mellem Københavns og Ringsted vil betjene stationen. I forbindelse med vedtagelsen af København-Ringsted blev det vedtaget af anlægge fjerntogsperroner for togene mod København H ved Ny Ellebjerg station.



Langt fra alle passagerer, der i fremtiden passerer Ny Ellebjerg vil have slutmål på København H eller området i umiddelbar nærhed heraf. Mange passagerer kan derfor få en bedre og mere direkte forbindelse ved at stå af i Ny Ellebjerg og skifte til S-tog. Hvis der yderligere etableres en metro-afgrening fra Cityringen via Sydhavnen til Ny Ellebjerg (Sydhavnsmetroen), vil passagererne tilmed få direkte forbindelse med metrotog, der kører integreret i Cityringens drift, til destinationer i det centrale København på hele den østlige del af Cityringen samt evt. Nordhavnen. Samlet set vurderes et sådant nyt knudepunkt at give et mere robust kollektivt trafiksystem i hovedstaden.

Der planer om at omdanne området omkring Ny Ellebjerg station til et tæt bykvarter med en blanding af boliger og erhverv. Størstedelen af området er i dag ældre industrikvarter, og der er således stort potentiale for en byomdannelse og byfortætning ved Ny Ellebjerg. En ny metrolinje fra Københavns Hovedbanegård til Ny Ellebjerg vil samtidig betjene en række ikke-banebetjente byområder langs med Sydhavnen og Teglholmen. Desuden vil en ny metrolinje skabe nye muligheder for øget byudvikling langs hele den nye metrolinje.

Med omstigningsmulighederne på Ny Ellebjerg til det centrale København vil det endvidere være muligt at lade visse fjerntog køre direkte til Kastrup Lufthavn uden omvejen over København H. Både Ørestad og Kastrup Lufthavn er store stationer, og en sådan direkte forbindelse kan være attraktiv for mange passagerer. Hvis flere fjern- og regionaltog kører direkte til Kastrup aflastes og fremtidssikres kapaciteten på København H desuden, og dyre kapacitetsudvidelser her – som f.eks. nye spor under Bernstorffsgade – kan undgås.

### **Udredning**

Det foreslås, at der igangsættes et udredningsarbejde om potentialerne ved Ny Ellebjerg og Glostrup som nye trafikale knudepunkter og analyse af mulige metro- og letbaneudbygninger. Udredningen skal bl.a. undersøge:

- Rejsestrømme og mulighederne for mere direkte forbindelser ved at etablere Ny Ellebjerg som nyt trafikalt knudepunkt
- Perspektiver for aflastning af København H ved at flere tog får endestation ved Kastrup
- Potentialer for en metroafgrening til Ny Ellebjerg
- Potentialerne for regionaltogetsstop i Glostrup
- Forbedrede omstigningsmuligheder mellem de forskellige transportformer herunder mellem S-tog, metro, letbane, fjern og regionaltog samt busser ved trafikknudepunkterne
- Anlægsomkostninger og samfundsøkonomiske konsekvenser ved forskellige løsningsalternativer
- Mulige metro- og letbaneudbygninger, der øger sammenhængen i den kollektive trafik.

### **Tidsplan**



Udredningen igangsættes medio 2012 og afsluttes ultimo 2013

**Økonomi**

Der afsættes 5 mio. kr. til udredningen.