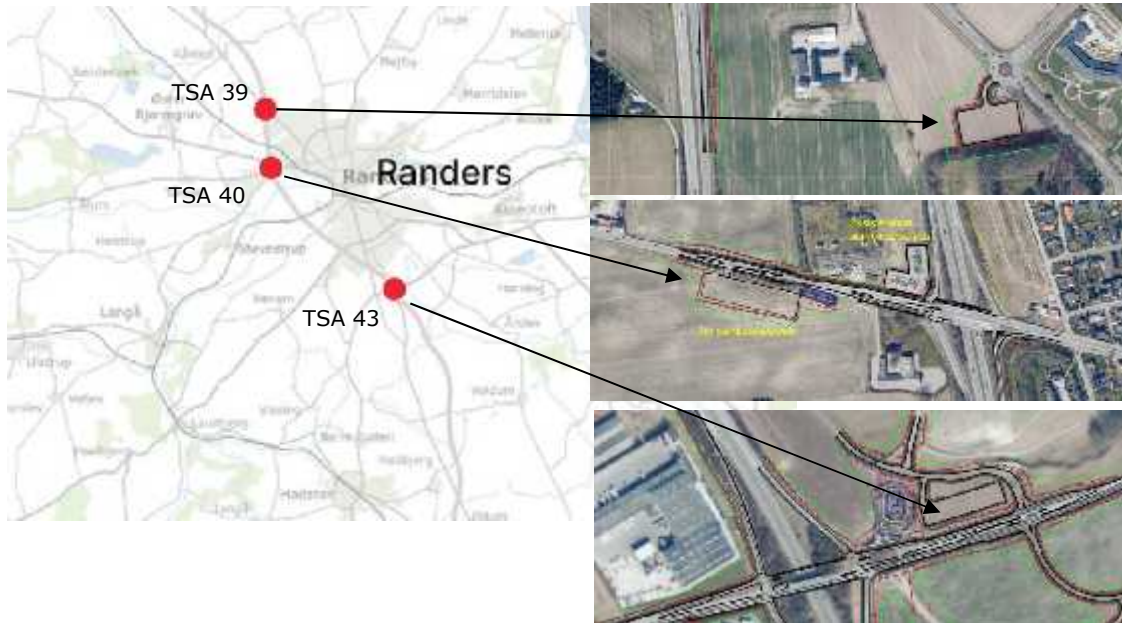


Samkørselspladser ved Randers

Rute E45, 70, st. 109.750-115.870, TSA 39 Randers N, TSA 40 Randers C og TSA 43 Sdr. Borup

Geografi – Skitseplan



Formål og baggrund

Projektets formål er at øge adgang til samkørsel for trafik i forbindelse med statsvejene og bedre understøtte muligheden for skift mellem flere transportformer.

I dag findes kun en samkørselsplads ved Randers C, og denne har en høj belægningsgrad. Ved Randers N vurderes ud fra dagens situation et behov i kraft af, at et grusareal ved Hobrovej nær tilslutningsanlægget benyttes til parkering og dermed samkørsel. Ved Sdr. Borup findes i dag ingen samkørselsplads, men placeringen er udvalgt med baggrund i by- og erhvervsudviklingen i nærområdet samt ud fra fremtidige planer om højklasset kollektiv trafik (BRT).

Der er således tale om at understøtte et behov for samkørsel og offentlig transport i områder, hvor mobiliteten nær statsveje ikke er fleksibel.

Projektbeskrivelse

Der ønskes at etablere 3 nye samkørselspladser i tilknytning til tre tilslutningsanlæggene TSA 39, 40 samt 43 på E45 ved Randers.

De tre samkørselspladser er taget ud af projektet for ombygning af tre tilslutningsanlæg på E45 ved Randers af økonomiske årsager, da det vurderes at anlægsøkonomien ikke kan rummes indenfor bevillingen. Projektet for ombygning af tilslutningsanlæggene indgår som en del af aftalen om infrastrukturplan (IP 35), og derfor er samkørselspladserne allerede planlagt og detaljeret, som en del af dette projekt og dermed klargjort for udbud.

Den ene samkørselsplads ved Randers C (TSA 40) etableres som knudepunkt med ekstra faciliteter og erstatter en central placeret plads, som af hensyn til trafikafviklingen og af trafiksikkerhedsmæssige årsager må flyttes. I tilknytning til samkørselspladsen etableres kanaliseringens anlæg på Viborgvej for sikre ind- og udkørselsforhold. Endvidere etableres buslommer i umiddelbar nærhed til pladsen. Formålet ved omdannelsen af samkørselspladser til knudepunkter er at understøtte større udveksling mellem transportformer (herunder fjernbus) samt understøtte en bæredygtig omstilling for at mindske biltrafik især i større byområder.

Ved samkørselspladsen ved Sdr. Borup etableres ligeledes buslommer, mens der ved Randers N allerede findes buslommer i umiddelbar nærhed til pladsen.

Projektets status

Der er gennemført indledende planlægning (fase 2-programmering samt fase 3-4 detailprojektering). Projektet er klar til udbud ved udgangen af 2023, således anlægsarbejder kan opstarte primo 2024.

Samfundsøkonomi / intern rente

Rentabelt (Intern rente): ikke beregnet

Anlægsoverslag (prisniveau FFL 2024, indeks 250,5)

Projektets totaludgift er beregnet til (projektbevilling): 12,8 mio. kr.

Med følgende skønnede afløb hvis udmøntning sker først på året:

År efter udmøntning	2024	2025
Beløb (mio. kr.)	7,0	5,8
- heraf reserve (mio. kr.)		0

Da samkørselspladserne gennemføres sammen med projektet for ombygning af tilslutningsanlæggene ved Randers er forudsat at PTA og reserver er indeholdt dette projekt.

Miljø

For projektet er gennemført en vvm-screening og Trafikstyrelsen har meddelt, at projektet ikke er VVM-pligtig. Alle myndighedstilladelser er indhentet og klar.

Areal

Projektet kræver arealerhvervelse, og der har været gennemført besigtigelsesforretning marts 2023, hvor projektet inkl. samkørselspladser blev godkendt. Ekspropriation er planlagt i uge 48-49 2023.

Tidsplan

En gennemførelse af projektet skønnes at tage cirka 1-2 år fra bevilling er givet, da anlægsarbejderne forventes udbudt og udført sammen med ombygningen af tilslutningsanlæggene for at udnytte synergien ved at udføre projekterne sammen.
